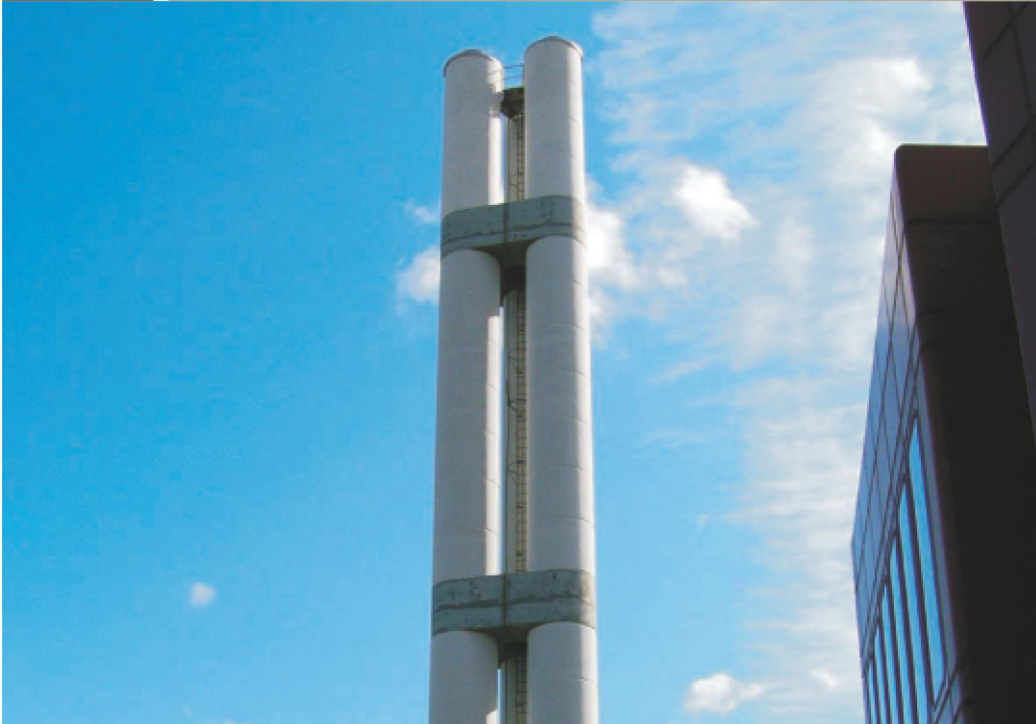




# BETONSCHORNSTEINE



- Inspektionen nach DIN 1056 und DIN EN 13084 sowie nach UVV- und BG-Vorschriften
- Blitzschutzmessung nach DIN VDE 0185
- Innenbefahrung von Schornsteinen jeder Höhe
- Kamerabefahrung
- Planung und Beratung
- Komplett- und Teilabbruch als Komplettleistung
- Sprengung als Komplettleistung
- Betoninstandsetzungsarbeiten
- Korrosionsschutzmaßnahmen
- Erneuerung und/oder Reparatur der Stahleinbauten
- Erneuerung und/oder Reparatur der Steigeinrichtung (alle Typen)
- Lieferung und Montage von Schaft- und Komplettabdeckungen
- Abbruch und Sanierung des Innenfutters
- Einbau von gedämmten Innenröhren aus Stahl
- Erneuerung der Tageskennzeichnung und/oder Flughindernisbefahrung

#### Qualifikationen:

- Uneingeschränkte SCC-Zertifizierung
- Zertifizierung nach DIN EN ISO 9001:2008
- Herstellerqualifikation zum Schweißen von Stahlbauten nach DIN 18800-7:2008-11, Klasse C
- Fachkundenachweis nach § 30 Strahlenschutzverordnung
- Fachbetrieb nach § 19 I Wasserhaushaltsgesetz



**WILLEMS &  
SCHÜLLER**

**BONN**

Willems & Schüller GmbH  
Am Schützenhof 2  
53119 Bonn

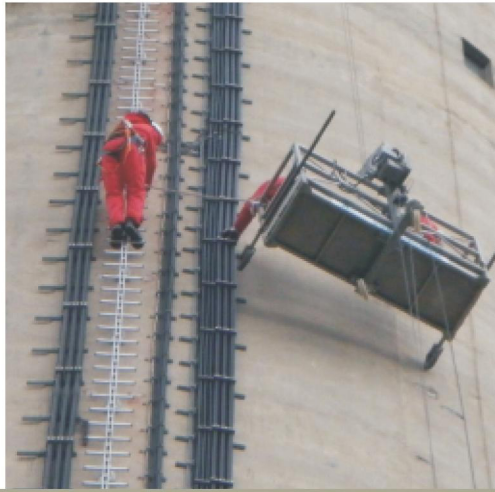
Tel. +49 (0) 228 94 341 0  
Fax +49 (0) 228 94 341 99

E-Mail [mail@sh-g.com](mailto:mail@sh-g.com)  
Web [www.sh-g.com](http://www.sh-g.com)



# BETONSCHORNSTEINE

- Inspektion, Überprüfung, Außen- und Innenbefahrung



- Partielle und komplexe Außensanierungsarbeiten



**WILLEMS &  
SCHÜLLER**

**BONN**

Willems & Schüller GmbH  
Tel. +49 (0) 228 94 341 0  
[www.sh-g.com](http://www.sh-g.com)

- Futteranierung und Futterneubau

