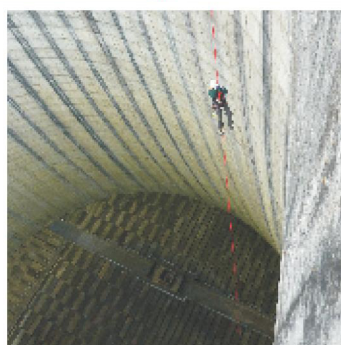
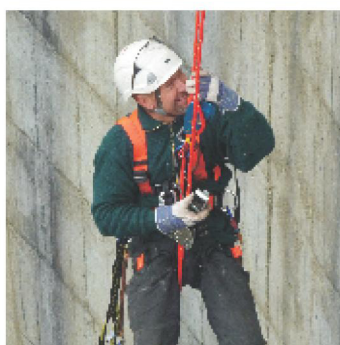




# INDUSTRIEKLETTERER



## Leistungen:

- Inspektionen und Befahrungen inkl. Dokumentation
- Gefahrenbeseitigungen
- Sanierungen
- Spezialmontagen
- Wartungsarbeiten
- Reinigungsarbeiten
- Korrosionsschutzarbeiten

## Objekte:

- Schornsteine
- Masten
- Türme
- Siloanlagen
- Schächte
- Brücken
- Rohrbrücken
- Staumauern
- Kranbahnen
- Großmaschinen
- Windkraftanlagen

## Qualifikationen:

- Ausgebildete Höhenarbeiter und aufsichtsführende Höhenarbeiter nach den Sicherheitsregeln der BGI 772
- Uneingeschränkte SCC-Zertifizierung
- Zertifizierung nach DIN EN ISO 9001:2008
- Herstellerqualifikation zum Schweißen von Stahlbauten nach DIN 18800-7:2008-11, Klasse C



**WILLEMS &  
SCHÜLLER**

**BONN**

Willems & Schüller GmbH  
Am Schützenhof 2  
53119 Bonn

Tel. +49 (0) 228 94 341 0  
Fax +49 (0) 228 94 341 99

E-Mail [mail@sh-g.com](mailto:mail@sh-g.com)  
Web [www.sh-g.com](http://www.sh-g.com)



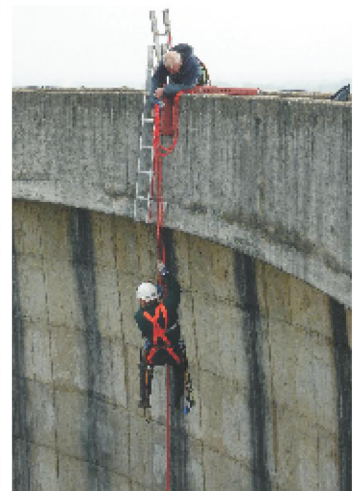
# INDUSTRIEKLETTERER

- Montage und Wartungsarbeiten an Windkraftanlagen



Schnell  
und  
sicher  
an jede  
Stelle.

- Prüfungs- und Wartungsarbeiten an Kühltürmen



- Inspektion mit Innenbefahrung von Industrieschornsteinen



**WILLEMS &  
SCHÜLLER**

**BONN**

Willems & Schüller GmbH  
Tel. +49 (0) 228 94 341 0  
[www.sh-g.com](http://www.sh-g.com)