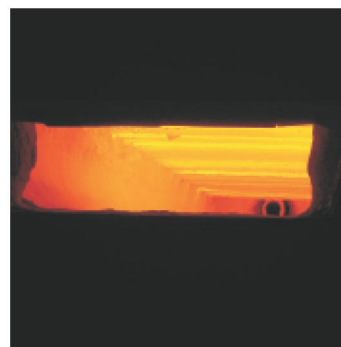




# WÄRMEBEHANDLUNGSÖFEN



- Herstellung der Feuerfestauskleidungen von Industrieöfen und industriellen Wärmanlagen bei Neu- und Umbauten
- Reparatur-, Sanierungs- und Wartungsarbeiten im Feuerfestbau
- Herstellerunabhängige Auswahl der Feuerfestbaustoffe
- Erarbeitung maßgeschneiderter Konzepte mit optimalem Kosten-Nutzen-Verhältnis
- Umfangreicher Maschinen- und Fuhrpark
- Pflege langjähriger und erfolgreicher Partnerschaften
- Schneller und flexibler Notfallservice
- Ausbildung des eigenen Mitarbeiternachwuchses
- Kontinuierlich geschultes, freundliches und eigenes Facharbeiterpersonal
- Geprüfte Schweißer nach DIN EN 287-1:2011-11 (Elektroden-, WIG- und MAG-Schweißen)

Es werden alle gängigen Zustellmethoden im Feuerfestbau ausgeführt:

- Mauern und bearbeiten von geformten feuerfesten Erzeugnissen
- Gießen, stampfen und torkretieren von ungeformten feuerfesten Erzeugnissen
- Verarbeiten von keramischen Fasern

Qualifikationen:

- Uneingeschränkte SCC-Zertifizierung
- Zertifizierung nach DIN EN ISO 9001:2008
- Herstellerqualifikation zum Schweißen von Stahlbauten nach DIN 18800-7:2008-11, Klasse C
- Fachkundenachweis nach § 30 Strahlenschutzverordnung
- Fachbetrieb nach § 19 I Wasserhaushaltsgesetz



**WILLEMS &  
SCHÜLLER**

**BONN**

Willems & Schüller GmbH  
Am Schützenhof 2  
53119 Bonn

Tel. +49 (0) 228 94 341 0  
Fax +49 (0) 228 94 341 99

E-Mail [mail@sh-g.com](mailto:mail@sh-g.com)  
Web [www.sh-g.com](http://www.sh-g.com)